

LABORATOIRE ETUDES & CONTRÔLES

CATALOGUE

PRESTATIONS ANALYTIQUES

EN DIRECT ET PROCHE DE VOUS DEPUIS 1994

- **Analyses Accréditées COFRAC***
- **Analyses de Traces sur Bois de Tonnellerie, Boissons Spiritueuses & Vins**
- **Habilitation pour les Certificats Exports**
- **Agréé au Crédit Impôt Recherche**

Edition valide au 01/09/2022

Jusqu'à l'édition de la prochaine version (Cf. page "Présentation des tarifs").

INFORMATIONS GÉNÉRALES

LEC PROPOSE DES PRESTATIONS POUR LA
TONNELLERIE, LES VINS ET LES BOISSONS
SPIRITUEUSES

AVANT PROPOS

Nos domaines de compétences

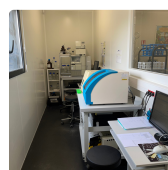
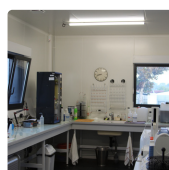
Installé au cœur de la région de Cognac en 1994, le laboratoire est accrédité COFRAC depuis 1997 et propose un large panel de prestations analytiques :

- Analyses de contaminants et de composés traces
- Analyses de Spiritueux et vins de distillation
- Analyses pour les certificats exports (Agréé par le Ministère de l'économie, des finances et de l'industrie à délivrer des certificats d'analyse et de pureté pour l'exportation de vins et spiritueux).

Le LEC, agréé au CIR depuis 2002, propose également des prestations sur demande :



- Accompagnement de vos projets de Recherche et Développement
- Agréé par le Ministère de l'enseignement et de la recherche pour le crédit d'impôts recherche
- Transfert de compétences sur des méthodes d'analyse, formations sur demande.



NOS ATOUTS

- Plus de 20 ans d'expérience dans les analyses œnologiques et fines dont celles des composés organo-halogénés.
- Une équipe de personnes aux qualifications techniques et scientifiques à votre écoute (pas de commerciaux)

DES MOYENS ADAPTÉS

- Installé depuis 2019 dans des locaux spécialement conçus pour le laboratoire
- Un parc analytique moderne et performant permettant de répondre à vos besoins



Avant de vous présenter nos prestations et nos tarifs, nous attirons votre attention sur les conditions appliquées dans notre laboratoire afin de répondre au mieux aux exigences de nos clients et du COFRAC. C'est pourquoi nous vous demandons de bien vouloir prendre connaissance de nos conditions générales.

CONTRAT / DEMANDE DE PRESTATION

En sollicitant les services du laboratoire :

- Vous acceptez les conditions détaillées dans ce document : les prestations, les tarifs en vigueur et les conditions générales de ventes.
- Ce document fait foi de contrat.
- Pour toute autre demande spécifique, un contrat sera établi entre le client et le laboratoire

Accréditation COFRAC

LEC est l'un des 1ers laboratoires à avoir obtenu l'accréditation COFRAC (1997),

- Portée n° 1-0769 disponible sur www.cofrac.fr
- Répondre aux exigences de la norme NF ISO 17025 version 2017
- Document établissant les exigences générales de compétence, d'impartialité et cohérence de fonctionnement des laboratoires. **Les clients ne sont pas autorisés à faire référence à l'accréditation du laboratoire**

COMMENT NOUS CONTACTER

INFORMATIONS GÉNÉRALES

SUITE



DOCUMENTS GÉNÉRAUX

- [Demande d'analyse](#)
- [Accords de coopération](#)
- [Conditions générales de vente](#)
- [Convention de preuve](#)
- [Annexe technique](#)

TRANSFERTS INFORMATISES

Via le LIMS de Chronotech, nous sommes en mesure de suivre votre échantillon de son enregistrement jusqu'à l'envoi du rapport en toute sécurité.

SERVICES CLIENTS



- Collecte d'échantillons (rayon 20 km)
- Fourniture de flacons adaptés à vos analyses
- Continuité du respect des règles environnementales: gestion du tri, recyclage et évacuation des déchets avec nos partenaires, agréés (aucun produit chimique n'est déversé dans les égouts)

LES ENGAGEMENTS DU LEC

Confidentialité & Impartialité

Tout est mis en œuvre au sein du laboratoire pour garantir la confidentialité sur l'origine des échantillons analysés et les résultats d'analyses.

- Les rapports ne sont diffusés qu'au(x) contact(s) spécifié(s) dans la convention de preuve ou sur demande spécifique du client.
- L'ensemble du personnel du laboratoire a signé un engagement de confidentialité mais aussi d'impartialité.
- L'accréditation nous soumet à des obligations très strictes concernant toute pression, financière, commerciale... qui doit être signalée.

Collecte et traitement des données

Le client, à son arrivée, fournit volontairement au LEC un certain nombre d'informations indispensables pour pouvoir être enregistré dans la base de données informatisées du LEC.

- Le laboratoire suit scrupuleusement le règlement européen du 27 avril 2016 relatif à la protection des personnes physiques à l'égard du traitement des données à caractère personnel et à la libre circulation des données (RGPD).
- Le client peut à tout moment demander à visualiser des données qui le concerne pour les vérifier ou en exiger l'effacement total ou partiel.

PRISE EN CHARGE DE VOS ÉCHANTILLONS

Demande d'analyse

Une demande d'analyse écrite (jointe au colis ou envoyée par mail) doit nous être adressée pour chaque échantillon

- Afin de traiter vos demandes dans les meilleures conditions, nous vous demandons de nous préciser la nature et le type du produit ainsi que son TAV (si possible).
- En signant les accords de coopération, le client autorise le laboratoire à rédiger sa demande d'analyse et à choisir la méthode la plus appropriée pour répondre à ses exigences.

Dépôt et réception de l'échantillon

Les échantillons doivent arriver dans un flacon (pour les liquides) ou un emballage (pour les solides) fermés et identifiés par le client.

- Le client est responsable de l'échantillonnage, du contenu et de l'identification de ses échantillons
- Le laboratoire ne prend sous sa responsabilité les échantillons qui lui sont confiés qu'à partir de leur réception. Chaque échantillon réceptionné est identifié par une référence laboratoire unique
- Le laboratoire se réserve le droit de refuser un échantillon dont les conditions ne répondraient pas aux critères demandés pour son analyse afin d'éviter de facturer au client une analyse qui ne serait pas fiable voir inutile.

INFORMATIONS GÉNÉRALES

SUITE



EDITION DU RAPPORT D'ANALYSE

Généralité

Un rapport d'analyse regroupe les résultats d'un seul échantillon

- Sur un rapport "COFRAC", les analyses réalisées sous accréditation COFRAC se visualisent par une étoile (*), la méthode utilisée et l'incertitude à accorder au résultat chiffré sont indiquées (exigence COFRAC).
- **Le LEC se réserve le droit de ne pas éditer le rapport d'analyse "COFRAC".**
- A la demande du client, le rapport après sa validation est adressé par mail à l'adresse du contact spécifié dans la **Convention de preuve** (disponible sur demande).
- L'édition des rapports papier pour les envois par courrier ou retrait au laboratoire feront l'objet d'une facture (sauf pour les Analyses Officielles).
- **Dans tous les cas, seul le rapport original au format pdf signé fait foi.**

Certificats officiels

Les certificats d'analyses officielles sont soumis à des règles strictes

- Les certificats d'analyses officielles sont valables 1 an à partir de la date d'édition du rapport.
- Les clients ne sont pas autorisés à faire référence à l'accréditation du laboratoire.
- Les rapports ne peuvent être reproduits uniquement dans leur intégralité. Toute reproduction partielle ou altération est formellement interdite.

Réédition de rapport

La réédition de rapport est soumise à des règles strictes.

- Toute demande de réédition de rapport doit nous être transmise par écrit (mail ou courrier) à l'aide du formulaire adapté afin d'être correctement traitée.
- La réédition de rapport sera facturée sauf si elle concerne une rectification liée à une erreur du laboratoire
- La demande doit être conforme à la politique du COFRAC : "Les rapports doivent être réémis uniquement pour corriger des erreurs ou pour y inclure des données omises disponibles au moment de l'essai. Aucune modification ne sera faite sur le nom commercial ou la marque commerciale du produit analysé (sans le tester à nouveau). (voir le document LAB REF 02 disponible sur le site www.cofrac.fr).

ACCREDITATION COFRAC :



- Notre laboratoire est accrédité depuis 1997 selon la norme ISO 17025.
- Portée d'accréditation n° 1-0769, portée disponible sur www.COFRAC.fr
- Les paramètres accrédités sont signalés par une **étoile (*)** sur le bulletin d'analyse.



Si vous souhaitez des analyses hors COFRAC vous pouvez vous reporter en dernière page ou bien nous contacter pour des prestations C.Pro.

CONFIDENTIALITÉ DES RÉSULTATS

Tout est mis en œuvre au sein du laboratoire afin de garantir une confidentialité totale sur les échantillons analysés (origines, résultats).

INFORMATIONS GÉNÉRALES

SUITE



AUTOCONTROLES ANALYTIQUES

- **Validation d'une session d'analyse** : autocontrôles internes (matériaux de référence utilisés lors de chaque session)
- **Vérification de nos performances / comparaison avec les autres laboratoires**: participation aux chaînes d'analyses inter-laboratoires, circuits **BIPEA** (vins, spiritueux, eau de vie et bois), circuit **BNIC** (Spiritueux, boisés)

CAS PARTICULIERS

Réclamations

Un problème ou un doute sur un résultat ? N'hésitez pas à nous contacter, nous sommes à votre écoute.

- Les échantillons sont conservés 1 semaine après l'analyse (3 semaines pour les certificats exports).
- Toute réclamation que vous formulez par écrit ou par mail fera l'objet, dans un premier temps, d'une recherche sur nos fichiers d'enregistrement pour vérifier que les procédures ont été bien respectées et qu'il n'y a pas eu d'erreur de transcription des résultats).
- Nous recommençons l'analyse sur le même échantillon lorsque cela est possible. A défaut, nous vous demanderons de bien vouloir nous faire parvenir un deuxième échantillon.
- La prestation ne sera pas facturée.
- Pensez à nous communiquer le numéro de rapport et la référence de l'échantillon.

Annulation d'une demande d'analyse

Lorsque la prise en charge d'une demande d'analyse est commencée, le client peut souhaiter son annulation.

- La demande d'annulation doit être formulée par écrit, signée par le client et envoyée au LEC par mail ou courrier.
- Les annulations par téléphone ne peuvent pas être prises en compte.
- Dès réception, les analyses en cours sont arrêtées. Les analyses déjà effectuées feront l'objet d'un rapport et seront facturées.

PRESENTATION DES TARIFS

NOS TARIFS SONT PRESENTÉS A L'UNITÉ, POUR UN VOLUME D'ANALYSES PLUS IMPORTANT ET/OU PLUSIEURS PARAMÈTRES NOUS VOUS PROPOSERONS UN DEVIS

NOS TARIFS ET NOS PRESTATIONS SONT MIS A JOUR EN FONCTION DES DERNIERES EVOLUTIONS DU MARCHÉ ET DE NOS AVANCÉES TECHNIQUES.

L'ÉDITION FIGURANT EN BAS DE LA PAGE DE GARDE ANNULE ET REMPLACE LA PRÉCÉDENTE.

Ce qui vous sera facturé HT

Merci de prendre connaissance de ce qui suit

- Frais de prise en charge à chaque échantillon
- Broyage ou rabotage de bois (gros morceaux de bois ou douelles entières...)
- Certification par la chambre de commerce et d'industrie (CCI) de Cognac par document certifié
- Demande de duplicata
- Réédition de rapport

Les avantages clients

Les tarifs présentés sont à l'unité et hors taxe. Vous pouvez bénéficier d'un service LEC sur mesure et d'un accompagnement personnalisé.

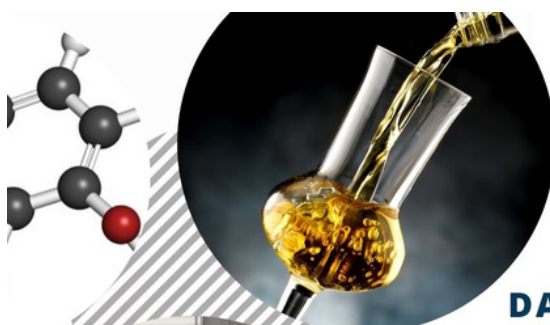
- Tarifs dégressifs en fonction du nombre d'échantillons et/ou du nombre de paramètres.
- Collecte des échantillons (tarif sur étude), sur un périmètre de 20km autour de Cognac.
- Pour des analyses réalisées au laboratoire, mise à disposition de flacons adaptés et conditionnés (cyclés pour les contaminants),
- Commentaires et interprétations de vos résultats. Nous sommes joignables facilement.

N'hésitez pas à nous contacter pour connaître nos tarifs

NOUVEAUTÉS 2022

DANS LES SPIRITUEUX

- HALOANISOLÉS & HALOPHÉNOLS
- POLYOLS
- GLYCEROL



POLITIQUE DU LEC

- Contact direct avec nos clients sans passer par l'intermédiaire de commerciaux
- Des offres ajustées en fonction de vos besoins

LES ANALYSES ACCRÉDITÉES SONT SIGNALÉES PAR UNE ÉTOILE ROUGE (*)

Portée d'accréditation n° 1-0769, portée disponible sur www.COFRAC.fr



ANALYSES HORS CATALOGUE

Pour des demandes d'analyse ne figurant pas dans le catalogue, n'hésitez à nous contacter nous étudierons avec attention votre demande.

- Etude de faisabilité
- Développement analytique

HALOANISOLES HALOPHENOLS

LE LABORATOIRE LEC EST RECONNU POUR SON EXPÉRIENCE DANS L'ANALYSE ET LA SURVEILLANCE DES CONTAMINANTS ORGANO-HALOGÉNÉS IMPLIQUÉS DANS LES ODEURS DE MOISI.

NOS PRESTATIONS ANALYTIQUES HALOANISOLES ET HALOPHÉNOLS

Depuis plus de 20 ans, le laboratoire s'implique dans la recherche et le développement de nouvelles techniques d'analyse des contaminants organohalogénés.

Nous proposons une large gamme de prestations allant du contrôle des approvisionnements en bois, des copeaux, des matériaux de contact, des vins, de l'eau...

Les avantages clients : notre expérience unique à votre disposition et des services sur mesure.

Pour ces prestations, les volumes d'analyse peuvent devenir conséquents. C'est pourquoi nous insistons sur le fait que les tarifs présentés **sont à l'unité**. Vous pouvez bénéficier d'un service LEC sur mesure et d'un accompagnement personnalisé.

- Tarifs dégressifs en fonction du nombre d'échantillon
- Conseil technique pour interpréter vos résultats
- Flacons en verre conditionnés cyclés à haute température (400°C)
- Des partenariats avec des professionnels Oenoteam et Oenocare

Matériaux	Méthode	Quantité requise	Code analyse
BOIS & MATÉRIAUX SOLIDES			
Bois *HaloAnisoles + *HaloPhénols + Lindane & Naphtalène	Double extraction SBSE_GCMS	5 g	CBAPdex
Bois, carton, plancher de container HaloAnisoles + HaloPhénols + Lindane & Naphtalène	SBSE_GCMS	5 g	CproCBAP
Bouchons et matériaux de contact HaloAnisoles + HaloPhénols	Macération type OIV-MA-AS315-16 et ISO 20752:2014 + extraction SBSE-GCMS	10 g ou 10 à 50 bouchons	CBAPmac
Bois Hydrocarbures Aromatiques Polycycliques (HAP) 4 HAPs ou 14 composés sur demande	Extraction Solide - Liquide GCMS	5g	HAP4 HAP14
LIQUIDE			
Vin *rouge et autres vins (blanc, liquoreux) HaloAnisoles + HaloPhénols	Simple Extraction : SBSE-GCMS Triple Extraction : SBSE-GCMS	150 mL 350 mL	VCBAP VCBAPtriple
Eau HaloAnisoles + HaloPhénols	SBSE-GCMS	150 mL	ECBAP
Spiritueux HaloAnisoles ou HaloAnisoles + HaloPhénols	SBSE GCMS SBSE + SBSE (analyses séparées) GCMS	30 mL 60 ml	SCBA SCBAP

DOUBLE EXTRACTION PAR SBSE_GCMS

La méthode accréditée pour les HaloAnisoles et les HaloPhénols dans le bois est dédiée au bois de chêne pour la tonnellerie. Avec le principe de la double extraction elle permet de garantir les performances exigées pour cette famille de molécules présentes à des seuils trace de l'ordre du ng/g.

POUR LES HAHP

Possibilité d'analyse des bois en C.Pro. voir en page C.Pro la grille tarifaire

4 HAPS

- Benzo[a]pyrène
- Benzo[a]anthracène
- Benzo[b]fluoranthène
- Chrysène

SIMPLE OU TRIPLE EXTRACTION

L'analyse de ces molécules à des seuils du ppt (ng/L) est l'une des plus exigeantes en matière de sensibilité. Dans l'optique d'améliorer la prestation, nous avons optimisé notre technique en ajoutant une méthode multi-désorption qui offre des limites de quantifications encore plus intéressantes.

HALOANISOLES HALOPHENOLS

SUITE






NOS SYSTÈMES BREVETÉS

Plusieurs systèmes développés au LEC et brevetés vous sont proposés avec notre gamme TCA-test.

Nos techniques évoluent continuellement. N'hésitez pas à nous contacter pour définir vos besoins et bénéficier des dernières innovations.

- Tarifs dégressifs en fonction du nombre d'échantillons
- Révision des appareils pour les prélèvements dynamiques TTD
- Préparation des sondes sur commande selon vos besoins du moment
- Récupération des sondes non utilisées

	<p>Piégeage dynamique des Haloanisoles et Halophénols dans l'atmosphère intérieure de la barrique pour le contrôle en production ou à réception.</p> <ul style="list-style-type: none"> • 2 cartouches contenant un matériau absorbant spécifique (brevet déposé) • Prélèvement par aspiration (module mis a disposition) • Analyses directe en TD-CPGMS <p>Ce dispositif est prévu pour au minimum de sondes (5 à 10 barriques par sonde). En dessous, nous vous proposons le TTb qui sera plus adapté</p>	<p>Sur devis</p>
	<p>Dispositif de piégeage passif pour les barriques ne nécessitant pas de matériel spécifique :</p> <p>Adapté pour le suivi des barriques à l'export ou les contrôles en propriété.</p>	<p>Sur devis</p>
	<p>Dispositif permettant le piégeage passif des Haloanisoles et Halophénols présents dans l'atmosphère de stockage de vos produits (container, chai...). La phase piégeante du TCA-test est analysée en GCMS.</p>	<p>le tarif comprend le dispositif et l'analyse pour 1 : 180.5 pour 3 : 171.50 pour 5 : 162.50 au dela de 5 : sur devis</p>

NOS PARTENAIRES ET DISTRIBUTEURS

- Oenocare TCA-TEST
- Oenoteam TTD/TTB

ENOCARI

OENOTEAM

COMPOSÉS DU BOIS DE CHÊNE

NOS ANALYSES SONT RÉALISABLES DANS TOUTES LES MATRICES SOLIDES ET LIQUIDES.



COMPOSÉS DU BOIS NON VOLATILS

- 5 Hydroxy-Furfural
- 5 Méthyl-Furfural
- Acide Ellagique
- Acide Gallique
- Acide Syringique
- Acide Vanillique,
- Coniféraldéhyde,
- Furfural
- Synapaldéhyde
- Syringaldéhyde
- Vanilline

COMPOSÉS DU BOIS VOLATILS

- Gaïacol
- Trans WhiskeyLactone
- Cis WhiskeyLactone
- Syringol
- Eugenol
- IsoEugenol
- 4-Allyl-Syringol
- 4-Méthyl-Syringol
- 4-Méthyl-Gaïacol
- Phénol
- oCresol
- mCresol
- pCresol

COMPOSÉS TOURBÉS

- Phénol
- Gaïacol
- p-crésol
- o-crésol
- 4-éthyl-phénol
- Eugénol
- 4-éthyl-gaïacol
- 2-éthyl-phénol

POUR LE VIN COMPOSÉS DU BOIS VOLATILS ET NON VOLATILS

- Gaïacol
- Trans-WhiskeyLactone,
- Cis-WhiskeyLactone
- Syringol
- Eugenol
- IsoEugenol
- 4-Allyl-Syringol
- oCresol
- m&pCresol
- Vanilline
- Syringaldéhyde

Paramètre	Méthode	Quantité requise	Code analyse
SOLIDES (BOIS, TANINS...)			
Composés non volatils	HPLC-UV après broyage et extraction	5 g	HPLCBCB
Tanins ellagiques	Acide ellagique après hydrolyse / HPLC- UV	5 g	HPLCBET
Composés non volatils + Tanins ellagiques	HPLC-UV après broyage et extraction + Acide ellagique après hydrolyse / HPLC- UV	5 g	HPLCBCB + HPLCBET
Composés volatils	GCMS après broyage et extraction	5g	GCMSBCB
Coumarines Scopolétine, Esculétine, Umbelliferone, 4-Methylumbelliferone	HPLC-FLD après broyage et extraction	5 g	HPLCBLCO
Forfait composés volatils et non volatils	HPLC-UV + GCMS après broyage et extraction	5g	HPLCBCB + GCMSBCB
Forfait composés non volatils et coumarines	HPLC-UV + HPLC-FLD après broyage et extraction	5g	HPLCBCB + HPLCBLCO
Forfait composés volatils et non volatils, coumarines	HPLC-UV + HPLC-FLD + GCMS après broyage et extraction	5g	HPLCBCB + GCMSBCB + HPLCBLCO
LIQUIDES (SPIRITUEUX, BOISES, solutions hydroalcooliques hors vins)			
Composés non volatils	HPLC-UV	30 mL	HPLCSCB
Composés non volatils + Tanins ellagiques	HPLC-UV + Acide ellagique après hydrolyse / HPLC UV	30 mL	HPLCSCB + HPLCSET
Composés volatils	LLDME- GCMS	50 mL	GCMSSCB
Coumarines Scopolétine, Esculétine, Umbelliferone, 4-Methylumbelliferone	HPLC-FLD	30 mL	HPLCSLCO
Forfait composés volatils et non volatils	HPLC + GCMS	50 mL	HPLCSCB + GCMSSCB
Forfait composés volatils et non volatils, coumarines	HPLC + GCMS	50 mL	HPLCSCB + GCMSSCB + HPLCSLCO
Composés tourbés (whisky et malt)	HPLC-FLD	500 mL	PHENOL
Traces Vanilline & Syringaldéhyde (limites de quantification 30 33 µg/L)	LLDME-GCMS	30 mL	GCMSVS
VINS			
Composés volatils et non volatils	LLDME - GCMS & Extraction SBSE + GCMS	50 mL	GCMSVCB
Tanins ellagiques	Acide ellagique après hydrolyse - Acide Ellagique / HPLC UV	50 mL	HPLCVET

SPIRITUEUX

NOS ANALYSES SONT VALIDÉES DANS TOUTES LES MATRICES SPIRITUEUSES



ANIONS

- Sulfate
- Chlorure
- Phosphate
- Nitrate
- Fluorure
- Brome

COMPOSÉS VOLATILS SPIRITUEUX

- Acétate d'éthyle
- *Acétal
- Acétate d'isoamyle (méthyl-3 butyle)
- Acétoïne
- Acroléine
- *Alcool allylique (propène-2 ol)
- *Butanol1
- *Butanol2
- Butyrate d'éthyle
- Caprate d'éthyle
- Caprate d'isoamyle
- Caproate d'éthyle (hexanoate d'éthyle)
- Caprylate d'éthyle
- Cis-3-hexenol
- *Ethanal
- Formiate d'éthyle
- Furfural
- Hexanol
- *Isobutanol
- *Isobutanol
- Lactate d'éthyle
- Laurate d'éthyle
- Linoléate d'éthyle
- Linoléate d'éthyle
- *Méthyl-2 Butanol-1
- *Méthyl-3 Butanol-1
- *Méthanol
- Myristate d'éthyle
- Palmitate d'éthyle
- Phényl-2-éthanol
- *Propanol1
- Succinate d'éthyle
- TDN
- Sommes des alcools supérieurs : éthanal + acétal + substances volatiles + esters d'acides gras

CATIONS

- Calcium
- Fer
- Sodium
- Potassium
- Magnésium
- Lithium

Paramètre	Méthode	Quantité requise	Code analyse
ANALYSES OENOLOGIQUES			
*Titre Alcoométrique Volumique Apparent	Densimétrie électronique	100 mL	TAVAD
*Titre Alcoométrique Volumique Réel	Distillation - Densimétrie électronique	500 mL	TAVrD
Titre Alcoométrique Volumique Réel (spiritueux sans obscuration)	Densimétrie électronique	100 mL	TAVr
pH	Potentiométrie	100 mL	pHm
*Extrait sec total	Evaporation - Pesée	100 mL	ESet
Acidité Fixe (sur extrait sec)	Evaporation - pHmétrie	100 mL	AFmP
Acidité Totale	pHmétrie	100 mL	ATmPspi
*Acidité Volatile	Entrainement à la vapeur	150 mL	AVevspi
Acidité Volatile par différence (AT et AF inclus)	Calcul (Acidité totale - Acidité fixe)	150 mL	Avd
*Masse Volumique	Densimétrie électronique	200 mL	MVD
Obscuration (TAV brut et réel compris)	Calcul (Différence TAV réel - TAV brut)	550 mL	DO
*Glucose + *Fructose + *Saccharose	Electrophorèse capillaire	60 mL	STec
Anions (2 & plus) (à l'unité)	Electrophorèse capillaire	60 mL	Sulfate, Chlorure...
Cations (2 & plus hors cuivre) (à l'unité)	Electrophorèse capillaire	60 mL	Calcium, Fer...
Cuivre	Electrophorèse capillaire	60 mL	CuAA
Acide Sorbique	Electrophorèse capillaire	30 mL	SORec
*Composés volatils d'un spiritueux exprimés uniquement en mg/L (à l'unité : *Méthanol, *Acétate d'éthyle...)	GC-FID	60 mL	CPGEV (Méthanol...)
*Composés volatils d'un spiritueux exprimés en mg/L et g/HL AP (+détermination du *TAV réel inclus)	GC-FID + Distillation - Densimétrie électronique GC-FID + Densimétrie électronique	500 mL 100 ml	CPGEV + TAVrD CPGEV + TAVr
Intensités colorantes 2 & plus : (I445, I420, I520, I510, ...) (à l'unité)	Spectrophotométrie	60 mL	I445, I420...
Polyphénols totaux (DO760)	Spectrophotométrie	60 mL	FOLD

SPIRITUEUX

SUITE



COLORANTS ARTIFICIELS

Nous analysons en routine 14 composés. Pour d'autres molécules veuillez nous contacter.

- Tartrazine - E102
- Jaune de quinoléine - E104
- Jaune orange S - E110
- Amarante - E123
- Rouge de Cochenille A - E124
- Indigotine - E132
- Bleu brillant FCF - E133
- Noir PN - E151
- Rouge Allura AC - E129
- Rouge 2 G - E128
- Azorubine - E122
- Erythrosine - E127
- Vert S - E142
- Bleu patenté V - E131

NEW POLYOLS

- Propylène Glycol
- Ethylène Glycol
- Diéthylène Glycol

PHTALATES

Nous proposons au catalogue les 3 principaux phtalates DBP/DEHP/DiNP. Nous sommes également en mesure de doser d'autres composés comme:

- DMP
- DibP
- DnOP
- ...

INFO THUJONE

En plus des thuyones possibilité de doser la fenchone et la pulégone sur demande.

INFO: TRANS-ANÉTHOLE

Fermer le flacon en plaçant une feuille de papier aluminium entre le flacon et le bouchon.

Paramètre	Méthode	Quantité requise	Code analyse
ANALYSES OENOLOGIQUES (SUITE)			
Santonine	HPLC-UV	300 mL	SANT
SO2 Total	Sous traitance	100 mL	SO2Td
Turbidité	Néphélobimétrie	60 mL	TUR
Valeur énergétique	Calcul à partir du TAVréel et des sucres totaux	550 mL	VE
COMPOSÉS RÉGLEMENTÉS OU SOUS SURVEILLANCE			
Analyses officielles export			VOIR PAGE ANALYSES OFFICIELLES
Bisphénol A	SBSE-GCMS	60 mL	BPA
Carbamate d'éthyle	HPLC-FLD	60 mL	CARBET
Colorants artificiels (3 & plus) (à l'unité)	HPLC-UV	60 mL	E102...
NEW Glycérol	GCMS	30 mL	GLY
NEW Polyols	GC-FID	60 mL	DIOLS
Phtalates 3 : DBP, DEHP, DiNP (*MVD inclus)	GCMS (+ densimètre électronique)	150 mL	PHTAL3
Thuyones a & b (*MVD inclus)	GCMS (+ densimètre électronique)	100 mL	THUY
Métaux lourds	Sous traitance	200 mL	METL
Plomb	Sous traitance	100 mL	PbAA
COMPOSÉS SPÉCIFIQUES			
Acide Glycyrrhizique (*Pastis)	HPLC-UV	30 mL	AGLY
*Trans-Anéthole	GC-FID	60 mL	TANE
Composés volatils et non volatils issus du bois de chêne, Coumarines, Vanilline et Syringaldéhyde (trace) et tourbés			VOIR PAGE COMPOSÉS DU BOIS
NEW	Contaminants Haloanisoles - Halophénols		VOIR PAGE HALOANISOLE S PHENOLS

VINS

NOS ANALYSES DANS TOUT TYPES DE VIN



ACIDES ORGANIQUES

Nous analysons en routine ces 5 composés.

- Acide Acétique
- Acide Citrique
- Acide Lactique
- Acide Malique
- Acides Tartrique

Pour d'autres molécules veuillez nous contacter. (acide oxalique, valérique, succinique...)

COMPOSÉS VOLATILS DU VIN

- Acétal
- *Acétate d'éthyle
- Acétate d'isoamyle (méthyl-3 butyle)
- Acétoïne
- Acroléine
- Butanol1
- Butanol2
- Butyrate d'éthyle
- Cis-3-Hexenol
- Ethanal
- Hexanol
- Isobutanol
- Méthyl-2 Butanol-1
- Méthyl-3 Butanol-1
- Lactate d'éthyle
- *Méthanol
- Phényl-2-Ethano
- Propanol1

COMPOSÉS VOLATILS TYPE HENNESSY

- Acétate d'éthyle
- Acroléine
- Alcool allylique
- Butanol2
- Butyrate d'éthyle
- Cis-3-Hexenol
- Ethanal Total
- Hexanol, Isobutanol, Isopentanol
- Lactate d'éthyle
- Méthanol, Propanol1
- Acétate d'isoamyle

CONSERVATEURS

- Acide Ascorbique
- Acide Benzoïque
- Acide Sorbique

Paramètre	Méthode	Quantité requise	Code analyse
ANALYSES OENOLOGIQUES			
Acides organiques (2 & plus) (à l'unité)	Electrophorèse capillaire	30 mL	Ac Acétique, Ac Citrique...
Acidité Totale	pHmétrie	60 mL	ATmp
Acidité Volatile	Entrainement à la vapeur	60 mL	AVev
Anions (Chlorure ou Sulfate)	Electrophorèse capillaire	60 mL	Chlorure, Sulfate
Cations: Calcium/Cuivre/Fer	Sous traitance	100 mL	CaST/CuST/ FeST
*Composés volatils d'un vin (à l'unité : *Méthanol, *Acétate d'éthyle...)	GC-FID	30 mL	CPGV (Méthanol...)
Composés volatils type Hennessy	GC-FID	30 mL	CPGMH
*Glucose + *Fructose + *Saccharose	Electrophorèse capillaire	60 mL	STec
*Masse Volumique	Densimétrie électronique	200 mL	MVD
pH	pHmétrie	100 mL	pHm
SO2 libre/Total	Sous-traitance	100 mL	SO2Li/SO2T
*Titre Alcoométrique Volumique	Distillation Densimétrie électronique	500 mL	TAVev
COMPOSÉS SPÉCIFIQUES			
Acide Cyanhydrique	Sous traitance	700 mL	CYAN
Analyses officielles export			VOIR PAGE ANALYSES OFFICIELLES
Conservateurs 2 et plus (à l'unité)	Electrophorèse capillaire	30 mL	Ac Ascorbique...
*Contaminants Haloanisoles - Halophénols			VOIR PAGE HALOANISOLE S PHENOLS
Composés du bois et Tanins ellagiques			VOIR PAGE COMPOSÉS DU BOIS
4EthylPhénol + 4 EthylGaïacol	LLDME-GCMS	30 mL	ETPS
Furfurylthiol	SBSE-GCMS	250 mL	FFT

ANALYSES OFFICIELLES

AGRÉÉ POUR DÉLIVRER DES CERTIFICATS EXPORTS BOISSONS SPIRITUEUSES & VINS



POUR LES CERTIFICATS

Selon les destinations de vos produits, il est possible que des paramètres en plus vous soient demandés. N'hésitez pas à nous consulter.

IL EST EXIGÉ POUR LES DESTINATIONS SUIVANTES LES PARAMÈTRES SUPPLÉMENTAIRES SUIVANTS A AJOUTER A VOTRE DEMANDE

- Le Japon:
 - Acide sorbique
- La Chine:
 - Phtalates
- Le Brésil (variable en fonction de l'importateur)
 - Extrait sec réduit
 - Méthanol
 - Sulfates
 - Cuivre
 - Plomb
 - 5HMF

Type de certificats	Paramètres et Méthodes	Volume requis	Code analyse
EXPORT CLASSIQUE SPIRITUEUX	<ul style="list-style-type: none"> • *Titre alcoométrique volumique apparent / Densimétrie électronique • *Titre alcoométrique volumique réel / Distillation Densimétrie électronique • Obscuratation / Calcul • *Acidité volatile / Entraînement à la vapeur • *Extrait sec / Evaporation Pesée • *Méthanol / GC-FID • Substances volatiles / GC-FID 	700 mL	CERT
EXPORT ANALYSE COMPLETE SPIRITUEUX	<ul style="list-style-type: none"> • Idem ANALYSE EXPORT CLASSIQUE + Composés volatils d'un spiritueux / GCFID 	700 mL	CERTC
EXPORT SPIRITUEUX ALCOOL BLANC	<ul style="list-style-type: none"> • *Titre alcoométrique volumique apparent / Densimétrie électronique • *Acidité volatile / Entraînement à la vapeur • *Extrait sec / Evaporation Pesée • *Méthanol / GC-FID • Substances volatiles / GC-FID 	700 mL	CERTbl
EXPORT PASTIS	<ul style="list-style-type: none"> • *Titre alcoométrique volumique réel / Distillation Densimétrie électronique • *Masse volumique / Densimétrie électronique • *Sucres / Electrophorèse capillaire • *Méthanol / GC-FID • *Acide Glycyrrhizique / HPLC-UV • *Trans-anéthole / GC-FID • Pastis 40 %vol en plus : *Extrait sec/Evaporation Pesée) 	700 mL	CERTpas
EXPORT LIQUEUR	<ul style="list-style-type: none"> • *Titre alcoométrique volumique réel / Distillation Densimétrie électronique • *Acidité volatile / Entraînement à la vapeur • *Masse volumique / Densimétrie électronique • *Méthanol / GC-FID • Substances volatiles / GC-FID • *Sucres / Electrophorèse capillaire 	700 mL	CERTliq
EXPORT PINEAU / PORTO	<ul style="list-style-type: none"> • *Titre alcoométrique volumique / Distillation Densimétrie électronique • *Masse volumique / Densimétrie • *Glucose + *Fructose / Electrophorèse capillaire • *Acidité volatile / Entraînement à la vapeur • *Acidité totale / Titrimétrie potentiométrique • SO2 Total / Sous traitance 	700 mL	CERTpor
EXPORT SPIRITUEUX BRÉSIL	<ul style="list-style-type: none"> • *Titre alcoométrique volumique réel / Distillation Densimétrie électronique • *Acidité volatile / Entraînement à la vapeur • *Méthanol - Alcool supérieur - Furfural / GCFID • Composés volatils d'un spiritueux / GCFID 	700 mL	CERTBrésil
EXPORT LIQUEUR BRÉSIL	<ul style="list-style-type: none"> • *Titre alcoométrique volumique réel / Distillation Densimétrie électronique • *Acidité volatile / Entraînement à la vapeur • *Méthanol / GCFID • Composés volatils d'un spiritueux / GCFID • *Sucres / Electrophorèse Capillaire 	700 mL	CERTliqBrésil
EXPORT VIN	<ul style="list-style-type: none"> • *Titre alcoométrique volumique / Distillation Densimétrie • *Masse volumique / Densimétrie • *Glucose + Fructose / Electrophorèse capillaire • *Acidité volatile / Entraînement à la vapeur • Acide Sorbique / Electrophorèse capillaire • Acidité volatile corrigée de l'acidité sorbique / Calcul • *Acidité totale / Titrimétrie potentiométrique • pH / Potentiomètre • Acide Malique • Anhydride Sulfureux Libre /Sous traitance • Anhydride Sulfureux Total / Sous Traitance • Extrait Sec / Calcul à partir du TAV et MV • Valeur énergétique / Calcul à partir du TAV réel et des sucres totaux 	700 ml	CERTvin

ANALYSES OFFICIELLES

SUITE

DOCUMENTS OFFICIELS

Certificat de pureté et de libre vente	CERTP
Certification document par CCI Cognac	CCIC
Duplicata de certificat	DUPL
Reédition de rapport	REED

BOISÉS ET DIVERS LIQUIDES

LA PLUPART DE NOS ANALYSES SONT RÉALISABLES DANS D'AUTRES MATRICES



Paramètre	Méthode	Quantité requise	Code analyse
BOISÉS LIQUIDES ALCOOLISÉS & NON ALCOOLISÉS			
Titre Alcoométrique Volumique Réel	Distillation - Densimétrie électronique	500 mL	TAVrD
Masse Volumique	Densimétrie électronique	150 mL	MVD
Extrait sec total	Evaporation - Pesée	50 mL	ESet
Polyphénols totaux (DO760)	Spectrophotométrie	30 mL	FOLD
Tanins totaux (DO280)	Spectrophotométrie	30 mL	TT
Glucose + Fructose + Saccharose	Electrophorèse capillaire	30 mL	STec
Composés volatils et non volatils du bois			VOIR PAGE COMPOSÉS DU BOIS
EXTRAITS DE PLANTES			
Thuyones a & b (+MVD inclus)	GCMS (+ densimètre électronique)	100 mL	THUY
Phényléthylamine	Electrophorèse capillaire	30 mL	PEA
EAUX			
Acides organiques (2 & plus) (à l'unité)	Electrophorèse capillaire	30 mL	Ac Acétique, Ac Citrique...
Anions (2 & plus) (à l'unité)	Electrophorèse capillaire	60 mL	Sulfate, Chlorure...
Cations (2 & plus) (à l'unité)	Electrophorèse capillaire	60 mL	Calcium, Fer...



NOS PRESTATIONS POUR LE CONTROLE DE PRODUCTION

La création du label « C.pro » est spécifiquement adapté aux analyses de contrôle de production ne nécessitant pas d'être réalisées sous accréditation COFRAC. C.pro reprend les mêmes exigences techniques exigées par la norme NF EN ISO/IEC 17025 sans les contraintes réglementaires et administratives. Ceci permet également de faire bénéficier à nos clients d'une plus grande souplesse dans l'évolution des techniques d'analyses et de leur performances.

- Prestations proposées sur des analyses que nous maîtrisons techniquement
- Possibilité de bénéficier de la C.PRO sur d'autres paramètres hors accréditation
- Collecte d'échantillons dans un périmètre d'environ 20km

BILAN/Paramètres	Paramètres/Méthode	Quantité requise	Unité	25 Ech/an	50 Ech/an	100 Ech/an	>200 Ech/an	CODE analyse
VINS DE DISTILLATION								
Bilan fin de fermentation alcoolique des vins	TAV - Sucres - Acidité volatile - Acide malique - Acide lactique - pH - Acidité totale / IRTF	100 mL		Nous consulter				CPro CONTFFA
Bilan avant distillation	TAV - Sucres - Acidité volatile - Acide malique - Acide lactique - pH - Acidité totale / IRTF Composés volatils du vin / GC-FID	150 mL						CPro CONTDT
Composés volatils du vin	GC-FID	60 mL						CProCPGV
Composés volatils type Hennessy	GC-FID	60 mL						CPro CPGMH
Paramètre unitaire IRTF	IRTF	100 mL						pH, Sucres...
SPIRITUEUX								
Composés volatils d'un spiritueux	GC-FID	60 mL		Nous consulter				CProCPGEV
BOIS, CARTON, CONTAINER								
HaloAnisoles + HaloPhénols + Lindane & Naphtalène	SBSE-GCMS	5g		Nous consulter				CProCBAP